

# METALLIC HOLOGRAPHIC™

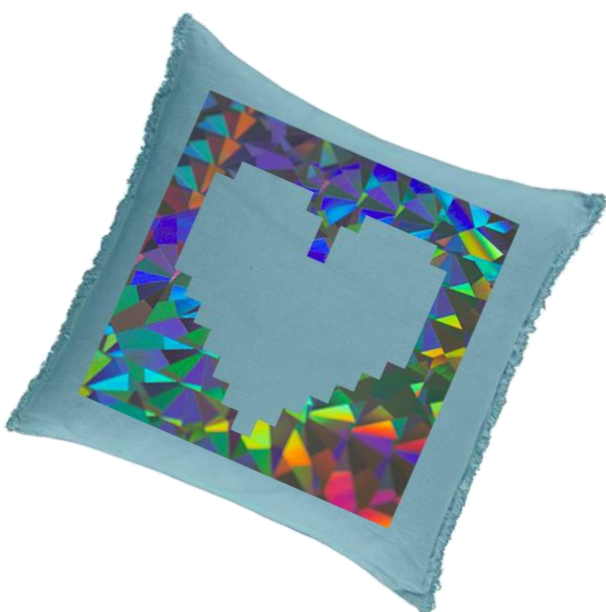
## EL MEJOR VINILO DE CORTE CON EFECTO HOLOGRÁFICO METALIZADO PARA PERSONALIZAR ACCESORIOS

¿Busca un efecto especial Holográfico metalizado? Metallic Holographic es una lámina de vinilo con un aspecto holográfico súper brillante.

### Accesorios de moda

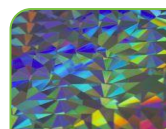


### Decoración del hogar



### Características del producto

- ✓ Gran acabado holográfico en metal brillante.
- ✓ Muy fino → Cómodo de llevar.
- ✓ Perfecto para textiles sin peso gracias a su delgadez.
- ✓ Múltiples colores y formas en nuestro producto:



Super Rainbow 422

### Puntos claves de aplicación

- ✓ Muy fácil de cortar.
- ✓ Fácil de depilar → ahorre tiempo de producción.
- ✓ Efecto visual holográfico metalizado de calidad sin acabado arrugado.

### Beneficios de uso

- ✓ Recomendado para agregar detalles decorativos a accesorios de moda y decoración del hogar.
- ✓ Perfecto para diseños muy pequeños y precisos.
- ✓ Acabado limpio sin exceso de pegamento.

## ESPECIFICACIONES

Composición	Grosor promedio	Material	Dimensión
Folio	60 µm	Poliéster Adhesivo y Transparente	48cm x 5 m

## INSTRUCCIONES DE APLICACIÓN

Aplicable en	Corte	Aplicación: Temperatura y duración
Acrílico Mezclas de algodón / poliéster sin revestimiento	Hoja Flex 45 °	145°C – 15 s 293°F – 15 s

Presión	Pelado
Media	Frío

**Paso 1 - Cortar**

Configure el corte del vinilo en modo espejo y use una cuchilla Flex estándar de 45°.

**Paso 2 – Depilar**

Elimine el exceso de material (retire fácilmente).

**Paso 3 - Aplicar**

Coloque su diseño en el textil y pláncelo con un Sefa DUPLEX / ROTEX o equivalente a 145 °C/ 293 °F durante 15 segundos con una presión media.

Recomendamos el uso de un papel de silicon para proteger los diseños y el textil durante la aplicación.

**Paso 4 - Pelar**

Pele el material cuando esté frío.

*NOTA: Es altamente recomendable que realice pruebas antes de empezar una producción.*

## RECOMENDACIONES DE CUIDADO Y MANTENIMIENTO

Lavar	Planchar	Secar	Limpieza en seco
Hasta 60°C 140°F	Solo del revés	No recomendado	No recomendado

**Almacenamiento**

Período	Temperatura	Iluminación	Posición
Hasta 1 año	Lugar seco 15 - 30°C 59°F - 86°F	Lejos de la luz solar	Vertical

**Cuidado y mantenimiento:**

- ✓ Respete siempre las instrucciones del tejido.
- ✓ Espere 24 horas después de la aplicación antes del primer lavado.
- ✓ Evite el uso de productos agresivos.

**Recomendaciones de lavado :**

- ✓ Lave del revés para extender la vida del diseño.
- ✓ No use blanqueador.