

MUTOH



ValueJet

VJ-1624X



Calidad Sin Competencia Y Facilidad De Uso

Descubre todo de la novedosa ValueJet 1624X, la impresora para rotulación y cartelería (1625 mm - 64") heredera de la prestigiosa ValueJet 1624X de Mutoh. La nueva VJ-1624X con su único cabezal, nos ofrece una calidad insuperable gracias a su diseño mecánico de alta precisión, a su cabezal de última generación tecnológica y a su nivel sin precedentes de facilidad de uso.

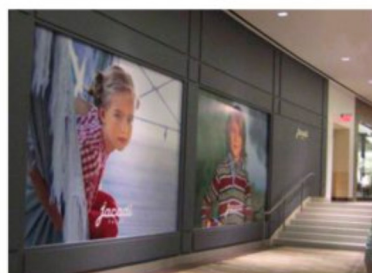
Con su robusta construcción, la impresora ValueJet 1624X produce material impreso vendible hasta 20,5 m²/h y cubrirá las necesidades de los diseñadores y rotulistas experimentados que necesiten una versatilidad añadida, grandes producciones y que deseen ampliar su capacidad y flexibilidad. La impresora VJ-1624X producirá a la velocidad más alta de su clase con la mejor de las cualidades para satisfacer a sus clientes con impresiones de admirar y que llamen la atención.

Características Principales

- Impresora compacta, con tecnología probada y fabricada en Japón
- Calidad y detalles supremos en todas las velocidades y para todos los espesores
- Mutoh Intelligent Interweaving (i²) y con tecnología DropMaster incluida
- Dos tipos de tinta - Eco Ultra y Universal Mild Solvent (UMS)
- Material impreso vendible hasta 20,5 m²/h

Posibles Aplicaciones

La impresora VJ-1624X es adecuada para la producción de impresiones de interior o exterior de larga duración en una gran variedad de sustratos con revestimiento o sin él: póster, cajas de luz, papel de empapelar, expositores para puntos de venta, reproducciones de arte, rotulación de vehículos, adhesivos y mucho más.



MUTOH



ValueJet

VJ-1624X



Made in Japan

Piezo Variable Drop

Intelligent Interweaving

DropMaster

64" Wide



Impresora Para Señalización Y Cartelería (64")

Especificaciones Técnicas

Tecnología De Impresión	Tecnología Inkjet Micropiezo con control de gota
Cabezal De Impresión	1
Configuración De Inyectores	180 Inyectores x 8 Líneas
Tamaño De La Gota (pl)	3.5 to 35.2
Alturas Del Cabezal	Baja: 1.5 mm / Alta: 2.5 mm

Especificaciones De Soporte

Anchura Máx. Del Soporte	1625 mm (63,97")
Anchura Máx. De Impresión	1615 mm (63,58")
Grosor Máx. Del Soporte	0,3 / 1,3 mm *
*: La máquina permite ajustar distintas alturas del cabezal	
Medidas Del Soporte *	Ø 150 mm / 2" & 3" / 30 kg
*: Sistema de rollo estándar no motorizado	
Sistema De Secado	Individual e inteligente* precalentador controlado, fijador y secador (30 - 50°C)
*: El calentador más lento comienza antes teniendo en cuenta todas las temperaturas deseadas	

Consumo Eléctrico

Imprimiendo	< 600 W
En Reposo	45 W
Calentando	≤ 1100 W (principal) & ≤ 1200 W (calor)
Alimentación	AC 100-120 V / AC 200-240 - 60/50 Hz

Entorno De Trabajo Recomendado

Temperatura	22°C - 30 °C con Δt: max. 2 °C/h
Humedad	40% - 60 % (sin condensación) con ΔRH: max. 5% RH/h

Dimensiones

Ancho x Fondo x Alto	2698 x 885 x 1261 mm
Peso	160 kg

Prestaciones

Descripción	Detalles	Velocidad cabezal	Efecto i ²	Velocidad
Alta Calidad	720 x 1440 - 8 p	Lenta	HQ	5.0 m ² /h
Calidad	720 x 1080 - 6 p	Lenta	HQ	7.5 m ² /h
Producción - Calidad	720 x 1080 - 6 p	Rápida	HQ	10.0 m ² /h
Producción	720 x 720 - 4 p	Rápida	HQ	14.5 m ² /h
Producción Rápida	720 x 720 - 4 p	Rápida	SPEED	20.5 m ² /h
Valla De Publicidad	360 x 720 - 2 p	Lenta	OFF	29.1 m ² /h

Especificaciones De Tinta

Tipo	Eco Ultra / UMS
Volumen	220 ml, 440 ml & 1000 ml * / 440 ml & 1000 ml *
*: Las bolsas de 1000 ml requieren un adaptador opcional	
Colores De Tinta	CMYK
Consumo De Tintas*	8 ml / m ²
*: Consumo medio de tinta en gráficos @ 720 dpi - cobertura del 67%	
Durabilidad UV Sin Laminación	3 Años al exterior *
*: Para aplicaciones con estrés mecánico se requiere laminación. Es necesario estabilizar antes de laminar.	

Distribuido Por: