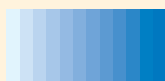


## Software de interpretación de nueva generación de 16 bits (en estándar)

Un software RIP de altas prestaciones que desarrolla todo el potencial de las funcionalidades de la UJF-3042

# RasterLink Pro 5 IP

Este RIP de 16 bits suaviza las transiciones en los degradados y restituye fielmente los colores. Permite imbricar fácilmente diferentes imágenes. La actualización del software y la descarga de los perfiles son facilitados por la función de actualización via Web que ha sido añadida a la versión RasterLink Pro 5.



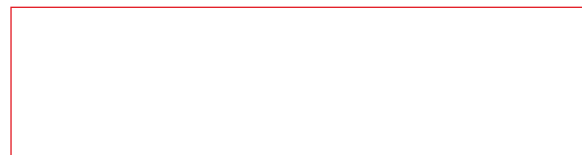
[8 bits]  
El efecto de escalera es lo habitual



[16 bits]  
El degradado se suaviza, sin efecto de escalera

### Características técnicas

Elemento	Características	
Cabezal de impresión	Píezo bajo pedido	
Resolución de impresión	720 x 600 dpi, 1 440 x 1 200 dpi	
Tintas	Tipo	Tinta UV rígida LH-100 (CMYK + Blanco + Barniz transparente)
		Tinta UV flexible para secado en frío (CMYK + Blanco)
	Capacidad	LF-140 (CMYK/Lc/Lm/Blanco)
Primario	Cartucho de 220ml / envases 600ml	
Tamaño de impresión máx.	Anchura: 300 mm, Longitud: 420 mm	
Soportes	Tamaño	Anchura: 364 mm, Longitud: 463 mm
	Espesor	(FX) 50 mm máx. / (HG) 150 mm máx.
	Peso	Inferior a 5 kg
Dispositivo de sujeción del soporte	Aspiración en vacío	
Tecnología UV	LED UV	
Interfaz	USB 2.0	
Normas aplicables	VCCI clase A, FCC clase A, UL, Directiva RoHS, Marcaje CE	
Alimentación eléctrica	100 - 240 V CA (conversión automática)	
Consumo	Inferior a 0,5 kVa	
Entorno de trabajo	Temperatura	20 - 35 °C (68 - 95 °F)
	Humedad	35 - 65 % Rh
	Polvo	Equivalente al nivel habitual de un despacho
Dimensiones (L x P x H) / Pesos	(FX) 1 200 x 1 090 x 770 mm / 113 kg	
	(HG) 1 200 x 966 x 920 mm / 130 kg	



-Ciertos ejemplos de este catálogo se representan de manera artificial. Las características técnicas, el diseño de la máquina y las dimensiones presentadas en el catálogo pueden ser objeto de modificaciones sin previo aviso (mejores técnicas, etc.). Los nombres de empresa y de producto que figuran en este catálogo son marcas de su sociedad respectiva.  
-Sobre las impresoras de tinta, la impresión se hace por medio de puntos extremadamente finos, de manera que los colores pueden variar al reemplazar los cabezales de impresión. Además, la utilización de varias impresoras podría traducirse en una ligera variación de los colores de una máquina a otra, con diferencias mínimas. Con la reserva de errores de composición.

### Consumibles

Artículo	Referencia	Observaciones	
Tinta UV	LH-100	SPC-0659 C/M/Y/K/W/CI Cartucho de 220 ml	
	LF-200	SPC-0597 C/M/Y/K/W/CI Envases de 600 ml	
	LF-140	SPC-0591 C/M/Y/K/W	Envases de 600 ml
		SPC-0727 C/M/Y/K/Lc/Lm/W SPC-0728 C/M/Y/K/Lc/Lm/W	Cartucho de 220 ml Envases de 600 ml
Primario	PR-100	SPC-0731 Cartucho de 220 ml	
		SPC-0732 Envases de 600 ml	
Eco-cartucho	OPF-J0237	8 piezas	

- El envase de 600ml necesita el eco-cartucho (OPF-J0237). Los eco-cartuchos pueden ser reutilizados varias veces substituyendo el envase del interior.
- El primario no puede ser utilizado con las tintas LF-200.
- La tinta transparente no está disponible en envase LF-140. No obstante, es posible utilizar la tinta transparente LH-100 en su lugar.

#### ▲ Tintas y soportes

- Las propiedades de adherencia, la resistencia a la intemperie, etc. de las tintas y de los soportes varían. En consecuencia, siempre se deberán realizar pruebas antes de la impresión.
- Ciertos soportes necesitan la aplicación de un primario antes de imprimir. Realice pruebas antes de imprimir o solicite información a su distribuidor.

# UJF-3042HG

# UJF-3042FX UV PRINTER



## Impresora plana LED UV

...

# Mimaki

www.gravograph.es

info@gravograph.es

Tel: 902 36 12 24



INDUSTRIAL  
PRODUCTS



eco

# Mimaki

The world imagines... Mimaki deliver s

el poder de

crear ...

**Mimaki**

## La más polivalente de las impresoras LED UV en plano del mercado

Proporcionando una solución única para la impresión de pequeñas series, la serie UJF-3042 permite una polivalencia incomparable y una calidad superior de impresión sobre una amplia variedad de materiales, productos y soportes casi ilimitada.

### EXCELENCIA TÉCNICA E INNOVACIÓN CREATIVA

Fundada en 1975 en Japón, Mimaki Engineering ha visto aumentar progresivamente su reputación y su influencia. Es actualmente una empresa de envergadura mundial, que dispone de importantes bases operativas en Asia y en el Pacífico, en los Estados Unidos y en Europa.

Renombrada y recompensada por los rendimientos galardados de sus productos, la calidad de su fabricación y su excelencia innovadora, la empresa Mimaki se ha posicionado como fabricante de primer nivel de impresoras de tinta gran formato y de máquinas de corte para los mercados de la señalización y la comunicación visual, del textil y de los productos industriales. La empresa propone también una completa gama de productos complementarios: material y software, consumibles, tintas y otros.

Desde los rótulos de exterior hasta la decoración de interiores y las tapicerías, sin olvidar el embalaje y las etiquetas o los artículos promocionales, Mimaki se ha fijado como objetivo la creación de tecnologías de referencia y la fabricación de máquinas y productos que contribuyen a desarrollar la imaginación de sus clientes.

... Mimaki delivers

### La serie UJF-3042 ofrece ...

- Calidad de impresión y fiabilidad excepcionales
- Modelo compacto de tamaño reducido
- Impresión directa en soportes de un espesor máximo de 5 cm en el modelo FX y de 15 cm en el modelo HG
- Impresión de datos variables e impresión complementaria
- Impresión simultánea en color y en blanco
- Tinta blanca y barniz transparente
- Función de aplicación automática de primario
- El modelo HG está equipado con dos canales suplementarios para la impresión de 6 colores + blanco y barniz

SECADO LED UV
SUPERFICIE DE IMPRESIÓN MÁX. 300 x 420 MM
RESOLUCIÓN MÁX. 1440 x 1200 dpi
ESPESOR MÁX. DEL SOPORTE 15 CM (UJF-3042HG)
IMPRESIÓN 4/6 COLORES + BLANCO + BARNIZ
IMPRESIÓN DE DATOS VARIABLES

**UJF-3042FX**  
UV PRINTER

**UJF-3042HG**



Al añadir un cabezal de impresión y al aumentar la altura de impresión se amplía la elección del soporte.

**Crear ...** Regalos promocionales, etiquetas de identificación, paneles de operaciones, bolígrafos, imanes, llaveros, cajas de regalo, llaves USB, carcasas para teléfonos y ordenadores portátiles, etiquetaje de pequeño formato...

### PRINCIPALES CARACTERÍSTICAS TÉCNICAS

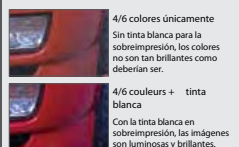
#### 3 tipos de tinta UV

- LH-100 tinta UV rígida, sobresale por su resistencia a la abrasión y a los agentes químicos, así como por su reproducción fiel de los colores. (CMYK, BI, CI, Pr)
- LF-200 tinta UV flexible hasta un 200% en post-tratamiento (CMYK, BI)
- LF-140 más suave que la tinta LH-100, permite degradados nítidos en seis colores (CMYK, Cc, Mc, BI, Pr)\*

\* Las tintas LF-140 no incluyen tinta transparente. No obstante, es posible utilizar la tinta transparente LH-100.

#### Baja y sobreimpresión simultánea de tinta blanca

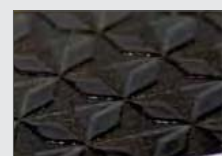
Imprima imágenes luminosas, con colores brillantes sobre soportes de color o transparentes mediante baja o sobreimpresión de blanco sin ralentizar la cadencia.



< Ejemplos de impresión sobre acrílico transparente >

#### Varias capas para un acabado brillante con valor añadido

Dé valor a sus impresiones con una tinta transparente que le proporcionará un acabado brillante y protegerá la imagen.



#### Funciones útiles para una calidad de impresión garantizada

- El sistema de supresión de la niebla de tinta de Mimaki impide la formación de gotas de tinta « satélites » y garantiza de esta manera impresiones de una fiabilidad, regularidad y calidad muy superior.
- La función de recuperación en caso de boquillas obstruidas restablece temporalmente la calidad de impresión, limitando las pérdidas de tiempo que un fallo técnico podría provocar.
- El MCT (Mimaki Circulation Technology) (MCT) es un sistema de circulación de la tinta blanca desarrollado recientemente. Impide la sedimentación de los pigmentos y reduce los residuos de tinta. Disponible en la UJF-3042HG.

#### Función de aplicación automática de primario

La UJF-3042FX y la UJF-3042HG integran ambas esta funcionalidad. Los nuevos cartuchos de tinta primario simplemente se insertan en su correspondiente alojamiento. De esta manera, el primario se aplicará exclusivamente sobre la zona de impresión de la imagen.

(\* La impresión con un primario y una tinta blanca o transparente reduce la velocidad de producción en un 50% aproximadamente. Haga siempre pruebas con sus soportes antes de utilizar el primario.



#### Posibilidades ilimitadas

